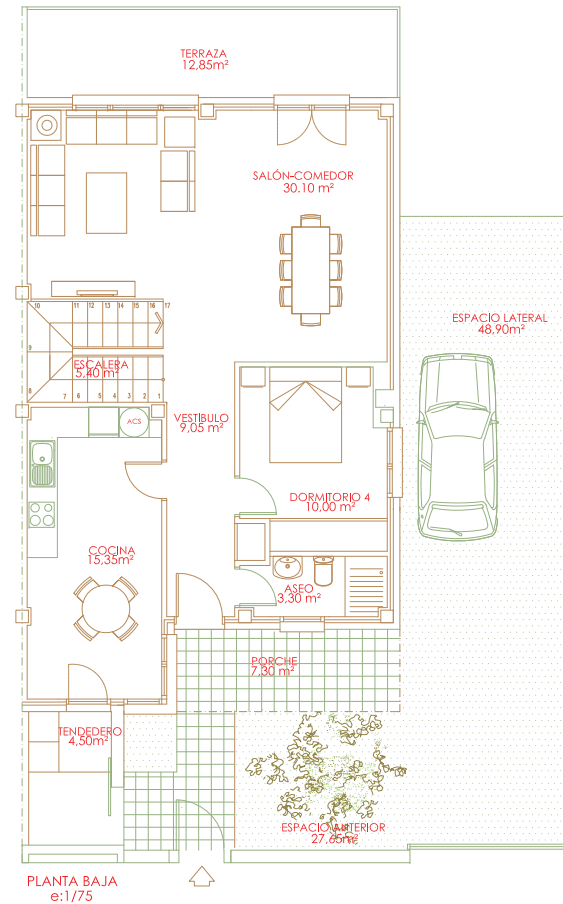
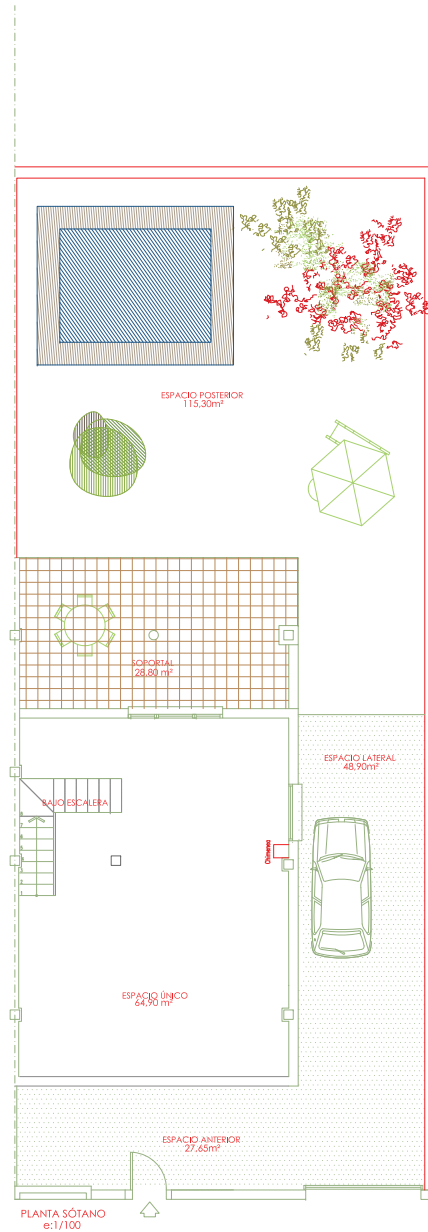
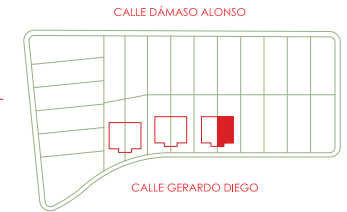
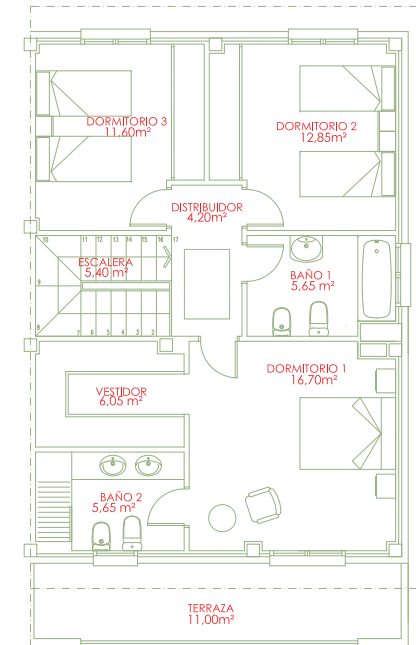


**OPCIÓN 1b**  
**VIVIENDA UNIFAMILIAR ADOSADA**  
 Parcela 1

SUPERFICIE CONSTRUIDA SÓTANO:	104,35	m <sup>2</sup>
SUPERFICIE CONSTRUIDA PLANTA BAJA:	108,85	m <sup>2</sup>
SUPERFICIE CONSTRUIDA PLANTA PRIMERA:	90,20	m <sup>2</sup>
ESPACIO LIBRE DELANTERA:	27,65	m <sup>2</sup>
ESPACIO LIBRE LATERAL:	48,90	m <sup>2</sup>
ESPACIO LIBRE TRASERA:	115,30	m <sup>2</sup>
SUPERFICIE OCUPADA POR EDIFICIO:	108,85	m <sup>2</sup>
PARCELA TOTAL:	300,70	m <sup>2</sup>



CALLE GERARDO DIEGO



Proyecto básico  
 8 Viviendas unifamiliares  
 en CALLE GERARDO DIEGO  
 SAN AGUSTÍN DEL GUADALIX (Madrid)  
 Superficies y Mobiliario  
 Plantas vivienda tipo



Juan Claudio Pérez Urbano arquitecto  
 Montedrey S.L. La promotora  
 Fecha: FEB 2016 Escala: S/E ref: 1469  
**QPRO PROMOVEN, S.L.**  
 Calle Los Molinos, nº 8  
 Las Rozas de Madrid  
 28231 Madrid claudio@rescs.es 629 73 72 98