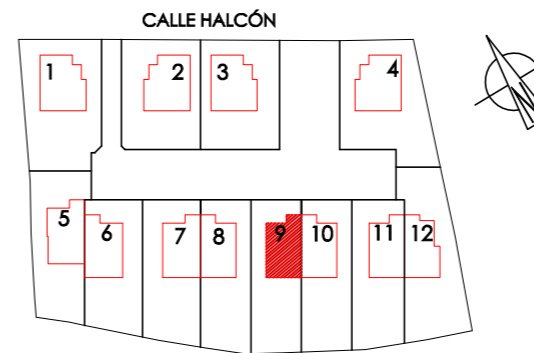




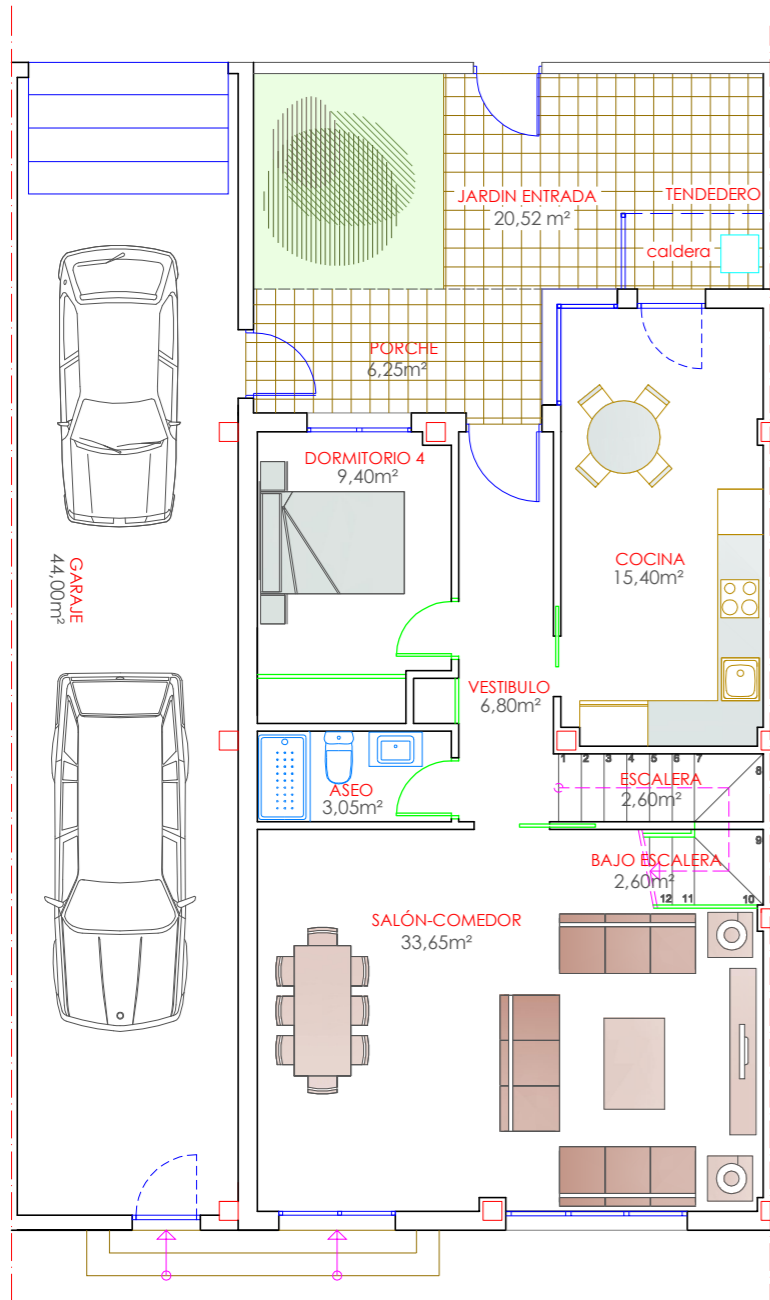
El Cortijo Residencial



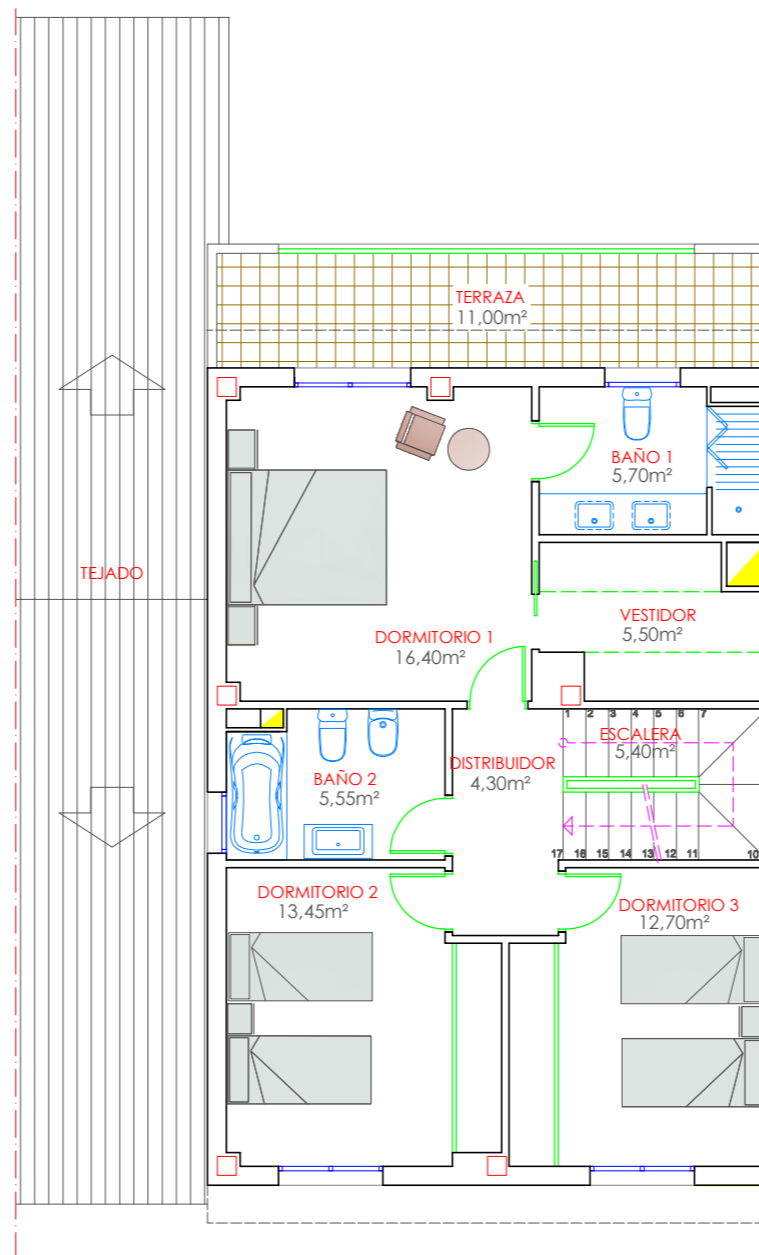
OPCIÓN 1: 4 dormitorios
 VIVIENDA UNIFAMILIAR AISLADA PARCELA 9

Tipo

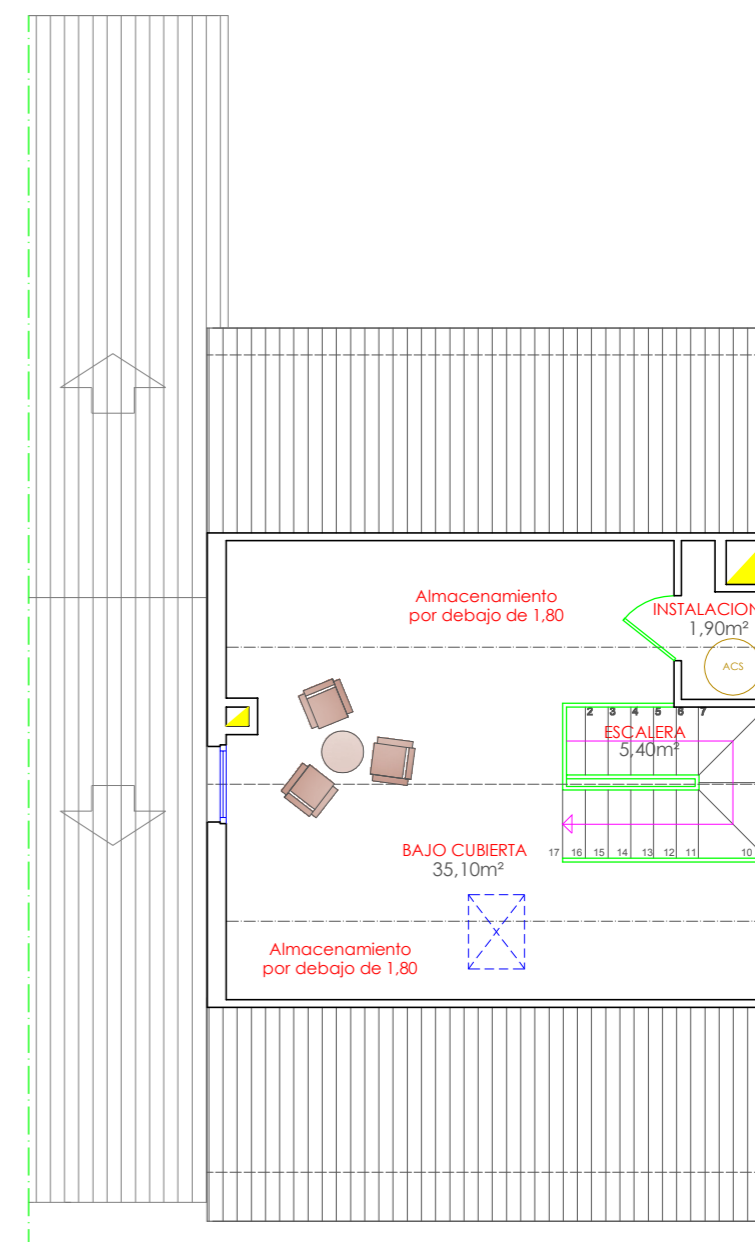
SUPERFICIE CONSTRUIDA PLANTA BAJA : 128,30 m²
 SUPERFICIE CONSTRUIDA PLANTA PRIMERA : 81,10 m²
 SUPERFICIE CONSTRUIDA PLANTA BAJO CUBIERTA : 47,05 m²



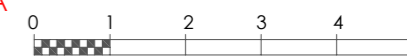
PLANTA BAJA



PLANTA PRIMERA



PLANTA BAJOCUBIERTA



12 Viviendas unifamiliares
 en CALLE HALCÓN
 SAN AGUSTÍN DEL GUADALIX

*NOTA: El presente documento es de carácter informativo y podría experimentar variaciones por exigencias técnicas del proyecto. Todo el mobiliario, incluido el de la cocina, es meramente decorativo y orientativo. Las superficies expresadas son aproximadas, pudiendo experimentar modificaciones por razones de índole técnica en el desarrollo de ejecución de las obras.