



# MONTEVERREY

RESIDENCIAL

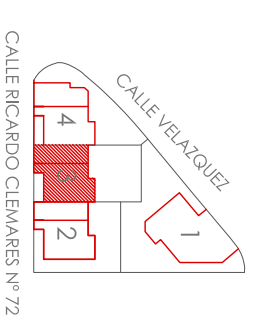


MONTEVERREY

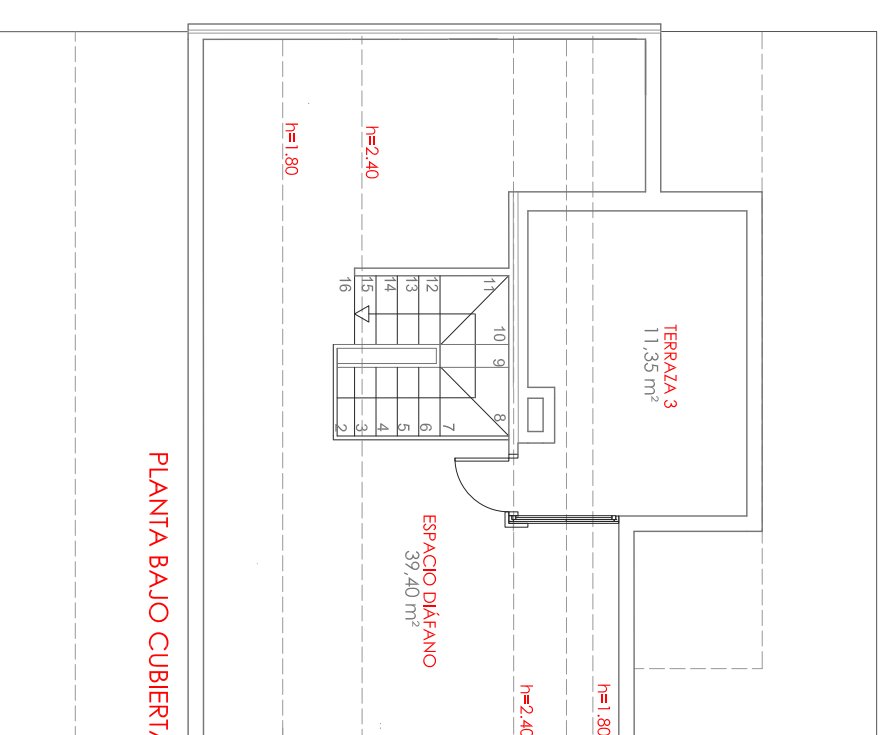
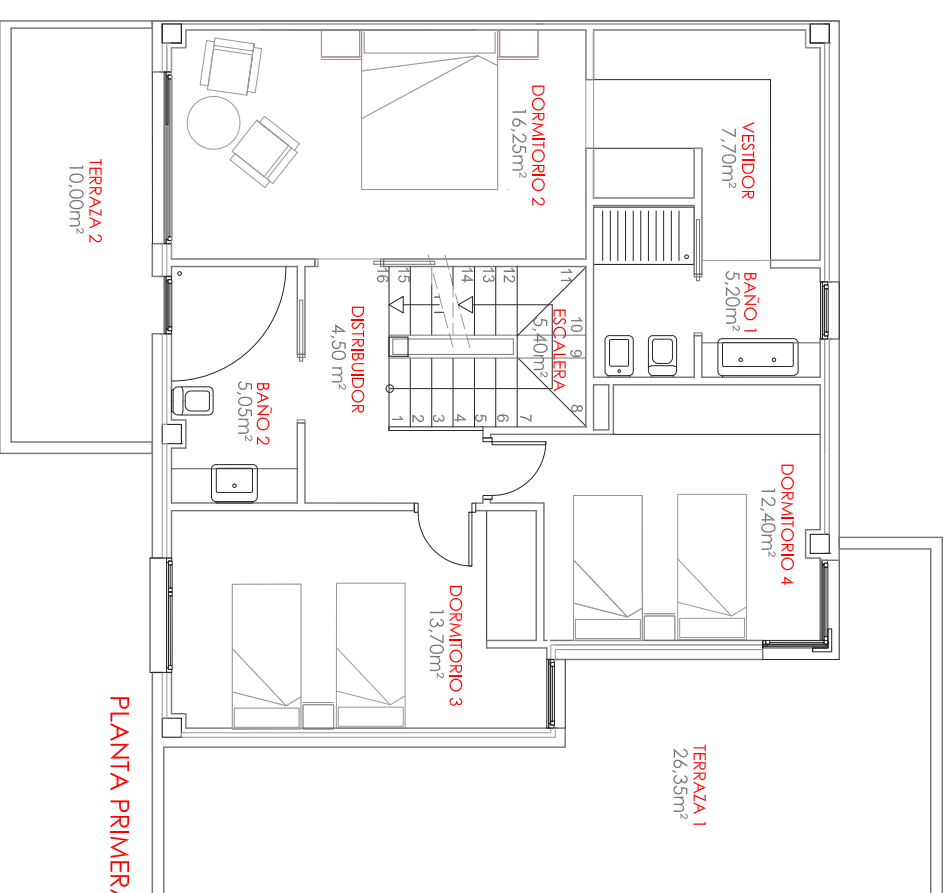
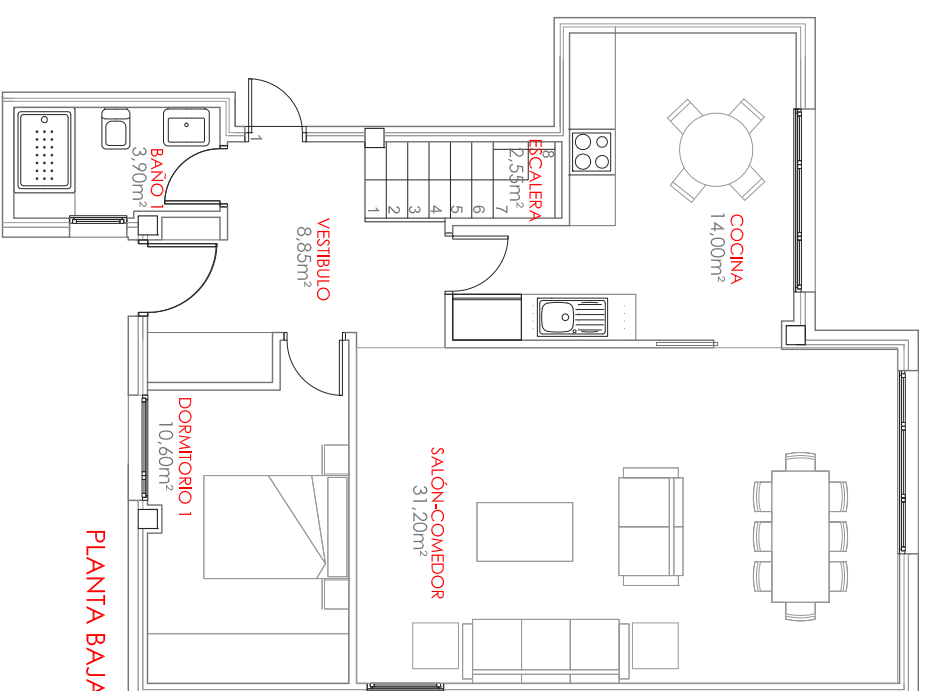
**OPCIÓN 1: 4 dormitorios**  
VIVIENDA UNIFAMILIAR ADOSADA

Tipo

SUPERFICIE CONSTRUIDA PLANTA BAJA : 122,40 m<sup>2</sup>  
SUPERFICIE CONSTRUIDA PLANTA PRIMERA : 81,47 m<sup>2</sup>  
SUPERFICIE CONSTRUIDA PLANTA BAJO CUBIERTA : 63,13 m<sup>2</sup>



CALLE RICARDO CLEMARES N° 72



4 Viviendas unifamiliares

en CALLE RICARDO CLEMARES N° 72  
con CALLE VELAZQUEZ

SAN AGUSTÍN DEL GUADALIX



QPRO PROMOVEN, S.L.

\*NOTA: El presente documento es de carácter informativo y podría experimentar variaciones por exigencias técnicas del proyecto. Todo el mobiliario, incluido el de la cocina, es meramente decorativo y orientativo. Las superficies expresadas son aproximadas, pudiendo experimentar modificaciones por razones de índole técnica en el desarrollo de ejecución de las obras.