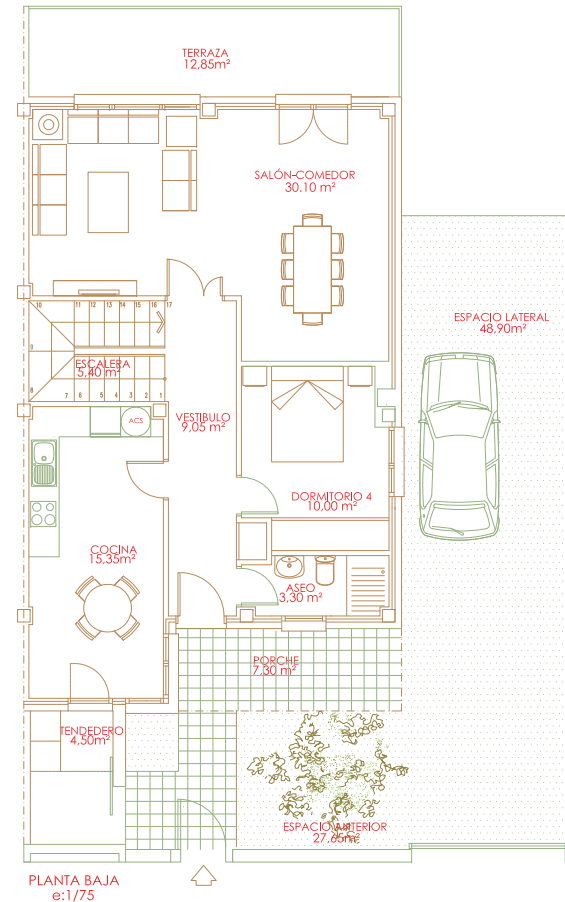
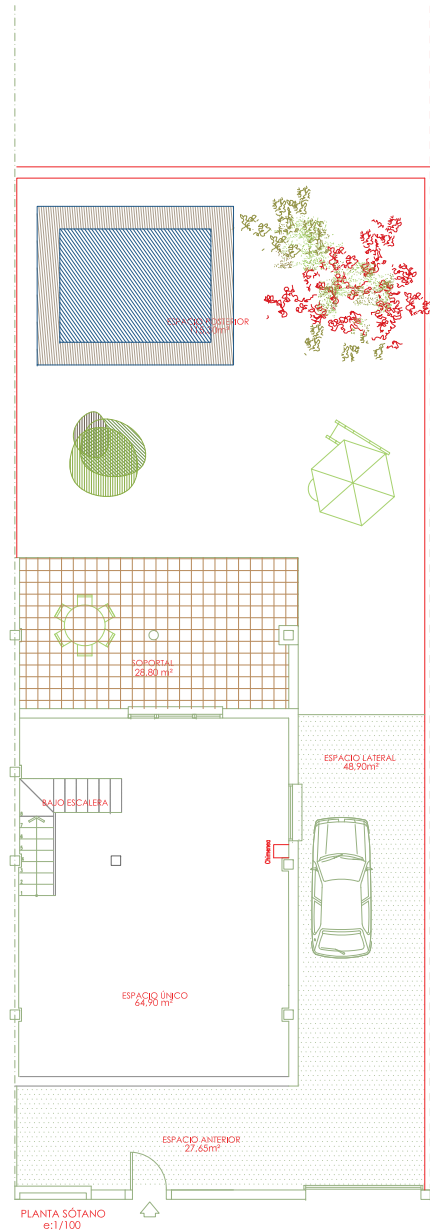
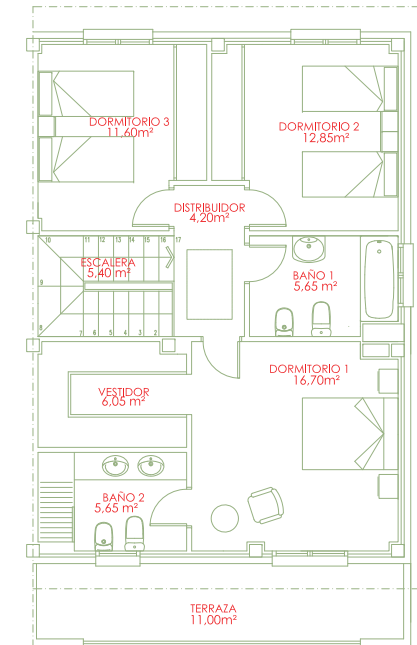


OPCIÓN 1a
VIVIENDA UNIFAMILIAR ADOSADA
Parcela 3

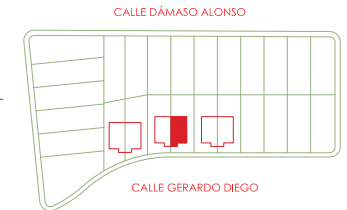
SUPERFICIE CONSTRUIDA SÓTANO:	104,35	m ²
SUPERFICIE CONSTRUIDA PLANTA BAJA:	108,85	m ²
SUPERFICIE CONSTRUIDA PLANTA PRIMERA:	90,20	m ²
ESPACIO LIBRE DELANTERA:	27,65	m ²
ESPACIO LIBRE LATERAL:	48,90	m ²
ESPACIO LIBRE TRASERA:	115,30	m ²
SUPERFICIE OCUPADA POR EDIFICIO:	108,85	m ²
PARCELA TOTAL:	300,70	m ²



CALLE GERARDO DIEGO



PLANTA PRIMERA
e:1/75



Proyecto básico
8 Viviendas unifamiliares
en CALLE GERARDO DIEGO
SAN AGUSTÍN DEL GUADALIX (Madrid)
Superficies y Mobiliario
Plantas vivienda tipo



Juan Claudio Pérez Urbano arquitecto Montedrey S.L. La promotora
Fecha: FEB 2016 Escala: S/E ref: 1469
QPRO PROMOVEN, S.L.
Calle Los Molinos, nº 6
Las Rozas de Madrid
28231 Madrid claudio@rescs.es 629 73 72 98