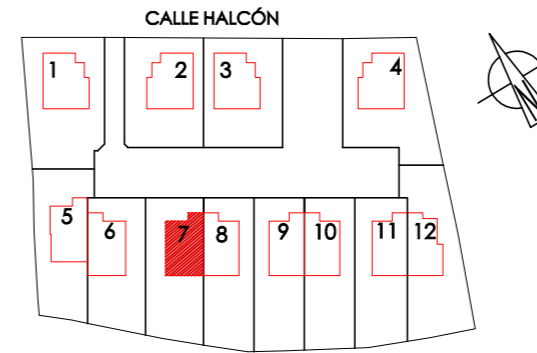




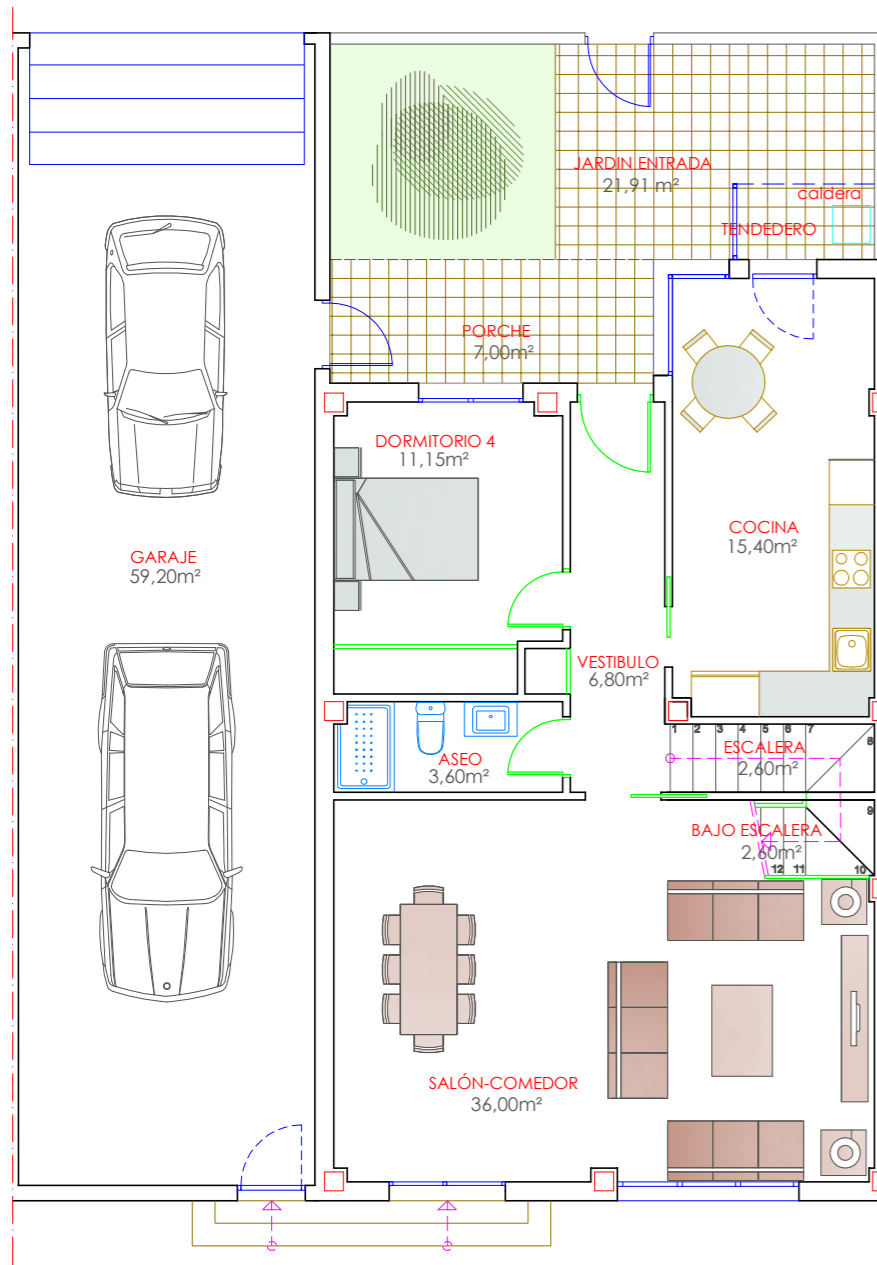
El Cortijo Residencial



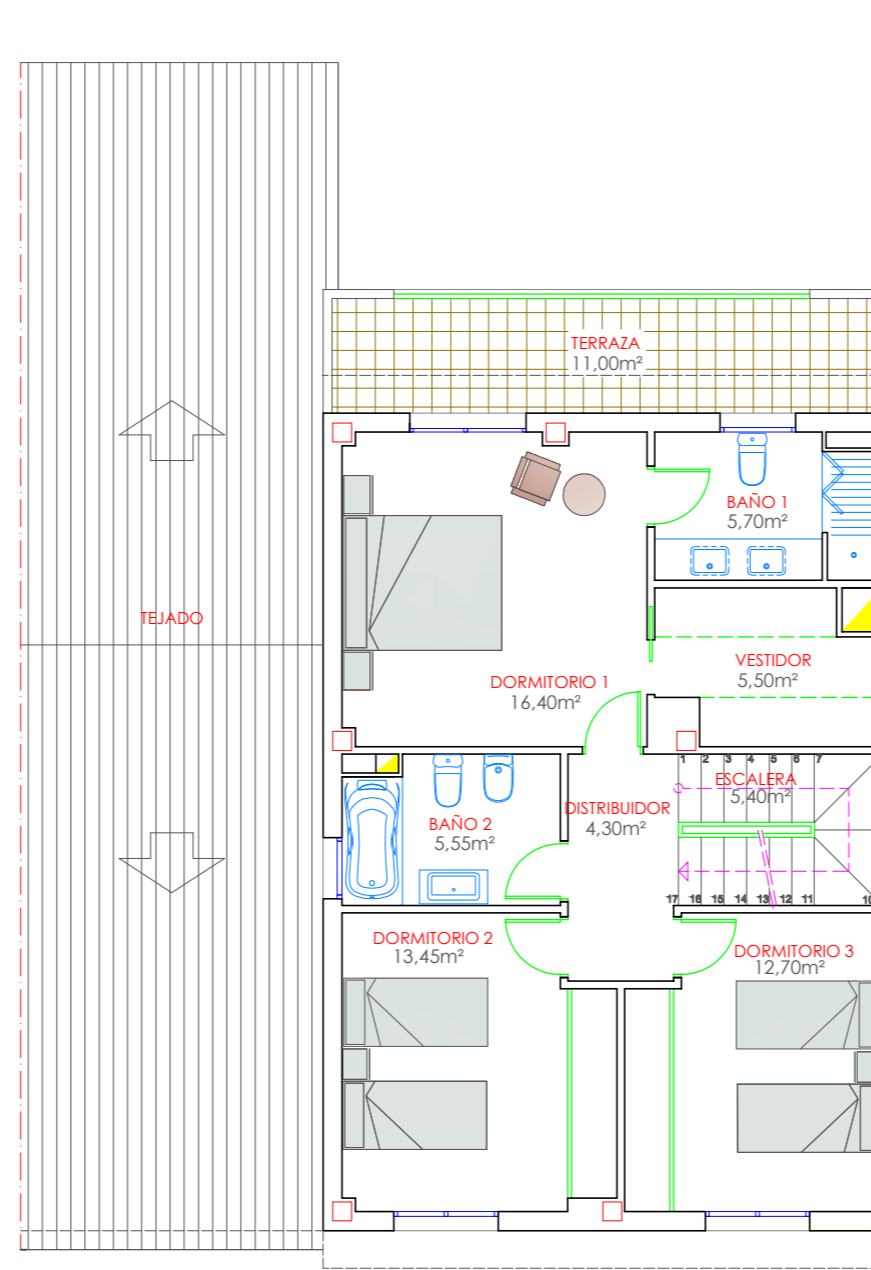
OPCIÓN 1: 4 dormitorios
VIVIENDA UNIFAMILIAR AISLADA PARCELA 7

Tipo

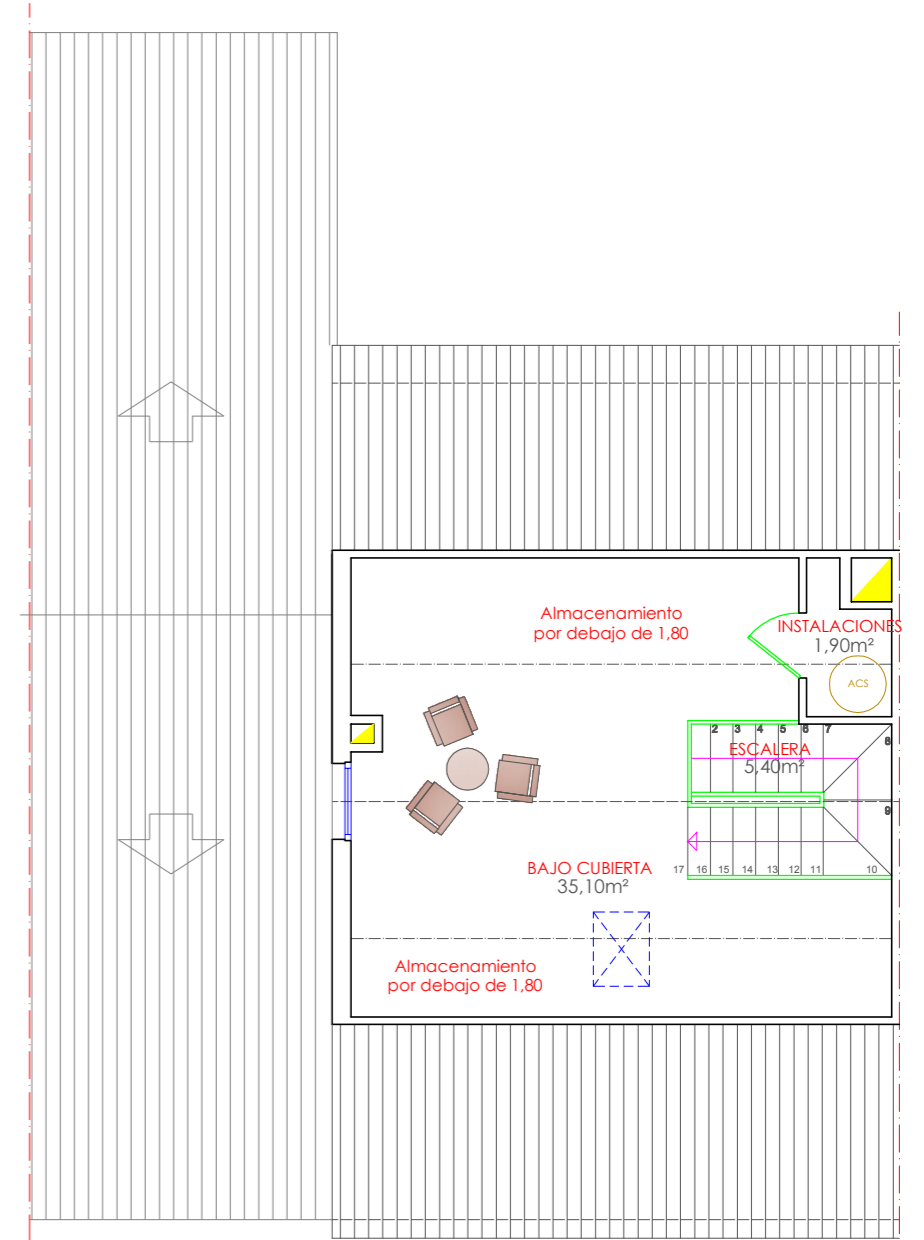
SUPERFICIE CONSTRUIDA PLANTA BAJA : 148,70 m²
 SUPERFICIE CONSTRUIDA PLANTA PRIMERA : 81,10 m²
 SUPERFICIE CONSTRUIDA PLANTA BAJO CUBIERTA : 47,05 m²



PLANTA BAJA



PLANTA PRIMERA



PLANTA BAJOCUBIERTA



12 Viviendas unifamiliares
 en CALLE HALCÓN
 SAN AGUSTÍN DEL GUADALIX



*NOTA: El presente documento es de carácter informativo y podría experimentar variaciones por exigencias técnicas del proyecto. Todo el mobiliario, incluido el de la cocina, es meramente decorativo y orientativo. Las superficies expresadas son aproximadas, pudiendo experimentar modificaciones por razones de índole técnica en el desarrollo de ejecución de las obras.