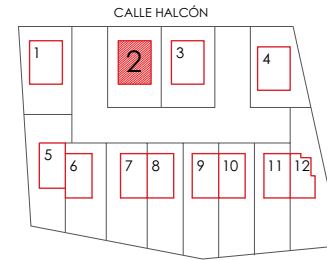


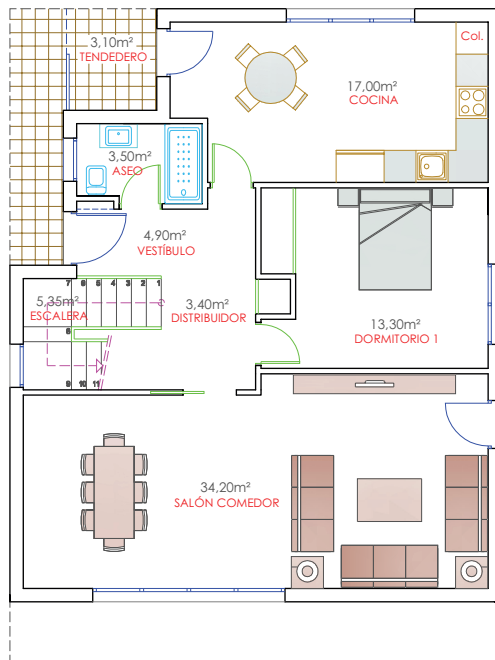


# El Cortijo Residencial

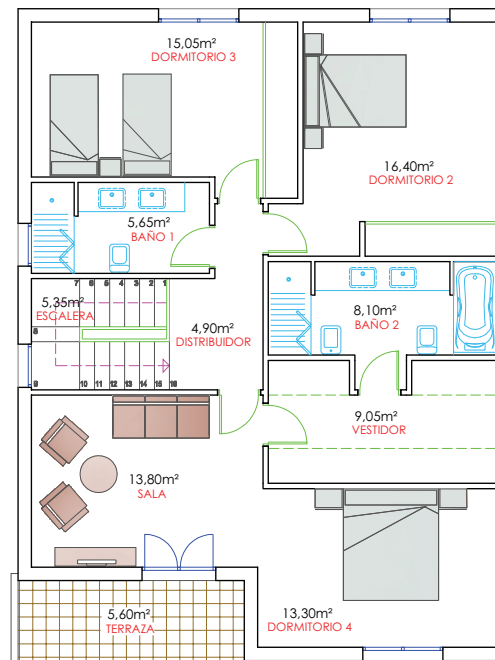


**OPCIÓN 1: 4 y 5 dormitorios**  
**VIVIENDA UNIFAMILIAR AISLADA PARCELA 2**  
 Tipo

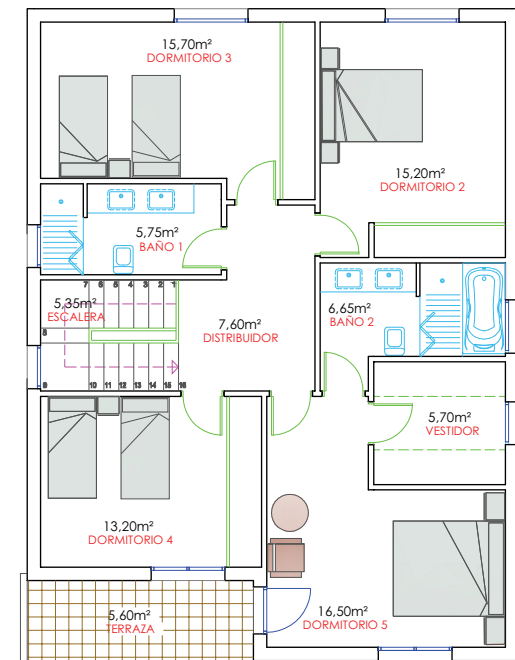
SUPERFICIE CONSTRUIDA PLANTA BAJA : 94,00 m<sup>2</sup>  
 SUPERFICIE CONSTRUIDA PLANTA PRIMERA. TIPO A : 105,90 m<sup>2</sup>  
 SUPERFICIE CONSTRUIDA PLANTA PRIMERA. TIPO B : 105,90 m<sup>2</sup>



PLANTA BAJA



PLANTA PRIMERA  
 TIPO A. 4 dormitorios



PLANTA PRIMERA  
 TIPO B. 5 dormitorios



12 Viviendas unifamiliares  
 en CALLE HALCÓN  
 SAN AGUSTÍN DEL GUADALIX



\*NOTA: El presente documento es de caracter informativo y podría experimentar variaciones por exigencias técnicas del proyecto. Todo el mobiliario, incluido el de la cocina, es meramente decorativo y orientativo. Las superficies expresadas son aproximadas, pudiendo experimentar modificaciones por razones de índole técnica en el desarrollo de ejecución de las obras.